



# CONFLUENCE

## **FICHE TECHNIQUE**

Confluence Spectacles

---

# Table des Matières

**CONTACTS**

**ACOUSTIQUE**

**PLAN DE SALLE**

**VENIR**

**SONORISATION**

**RESEAU ET COURANT FAIBLE**

**VIDEO**

**LUMIERE**

**ESPACE REGIE SALLE**

**MACHINERIE**

**COURANT FORT**

**ESPACE LOGES/CATERING**

**PARKING PROD**

**GRILL TECHNIQUE**

**PLAN DE SURFACE ARCHI**

# Contacts

## Accueil – Billetterie

2 Place de l'Europe



## Directeurs Exploitation

Christian DUPRE

[direction.exploitation@confluencespectacles.fr](mailto:direction.exploitation@confluencespectacles.fr)

06 32 16 05 97

## Gregory COMETTI

[direction@confluencespectacles.fr](mailto:direction@confluencespectacles.fr)

06 19 75 46 26

## Régie Générale

Fred ROCHET

[technique@confluencespectacles.fr](mailto:technique@confluencespectacles.fr)

06 58 01 30 43

## Administration

Clémentine BOUCHE-BULLE

[administration@confluencespectacles.fr](mailto:administration@confluencespectacles.fr)

06 24 41 61 49

# Acoustique

La salle de spectacle Confluence prend place en face de la gare TGV dans une structure entièrement bois.

---

Un espace scénique de 450 m<sup>2</sup>

Le parterre présente une largeur de 31 m en partie basse et une profondeur de 26 m. La question de la propagation des premières réflexions vers les rangs éloignés et les sièges proches de l'axe a guidé le dessin de la salle.

L'inclinaison des parois verticales et l'ensemble de réflecteurs en plafond assurent une bonne force sonore précoce sur l'ensemble du parterre.

Les phénomènes nuisibles sont contrôlés par des diffuseurs en bois localisés stratégiquement. La précision d'écoute est donc assurée tout en conservant une réverbération maîtrisée.



# Plan de Salle

## Version Tout Assis : 1049 spectateurs

Gradin 557 Places assises

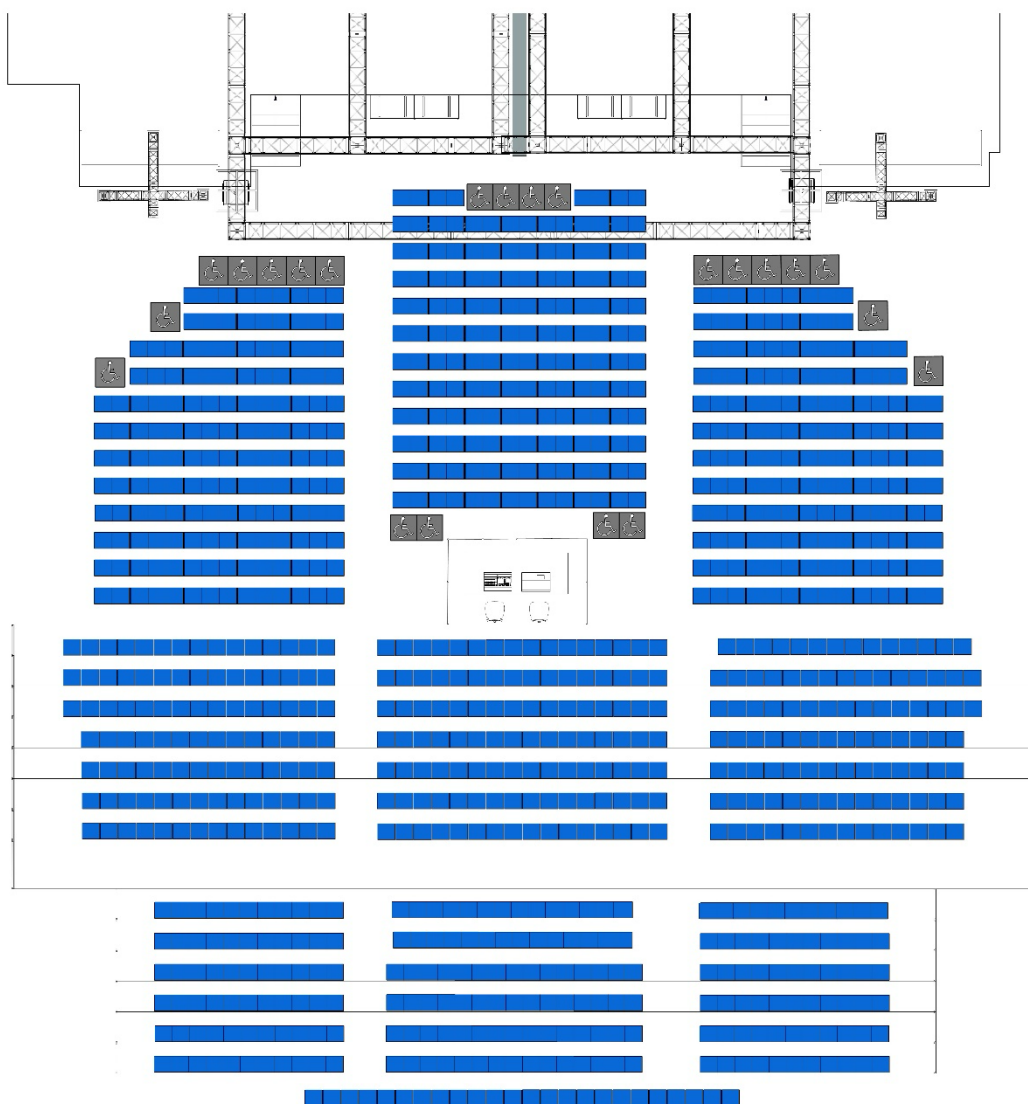
Fosse 470 Places assises

PMR 22 Emplacements

## Version Assis Debout : 1657 spectateurs

Gradin 557 Places assises

1100 Places Fosse debout



# Venir

## EN TRAIN :

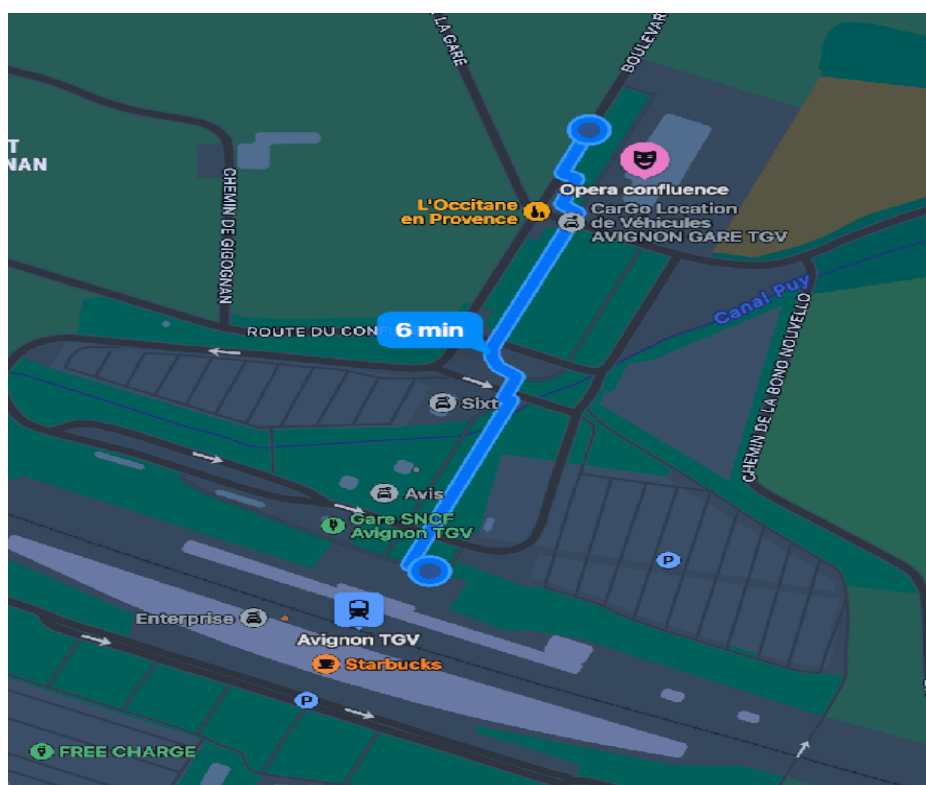
La salle confluence se situe en face de la gare TGV d'Avignon.  
En sortant de la gare par le côté Nord, la salle se situe à 6 minutes à pied

## EN VOITURE :

Arrivée de LYON A7  
Sortie Autoroute A7 Avignon Nord  
Suivre Gare TGV

Arrivée du Sud, Marseille, Montpellier  
Sortie Châteaurenard et suivre Avignon

Arrivée de Montpellier A9 ou A75  
Sortie Remoulins et suivre Avignon



# Scène

## Espace intégré

L'espace scénique est intégré à la salle.

Dans ce cas, l'article L 76 du règlement ERP précise que :  
Les décors doivent être en matériaux de **catégorie M1** ou classés B-s2, d0  
L'emploi d'artifices, de flammes et de bougies est interdit.

## Cage de Scène

Plancher à plat à + 1.20m

Largeur de scène entre ponts jardin et cour : 16 m

Profondeur du nez de scène au mur du lointain : 12,60m

Largeur murs à murs : 29m

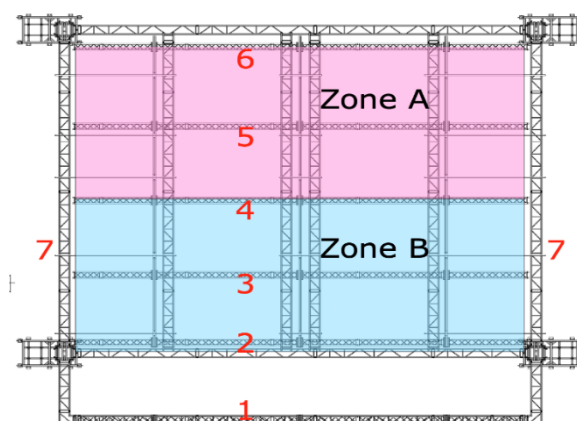
## Grill Technique

Hauteur sous pont 7m60

5 Truss sur rail de 3 moteurs 250kgs.

Face : 1 Truss sur 3 moteurs 250 Kgs

## CMU Grill



### Les perches

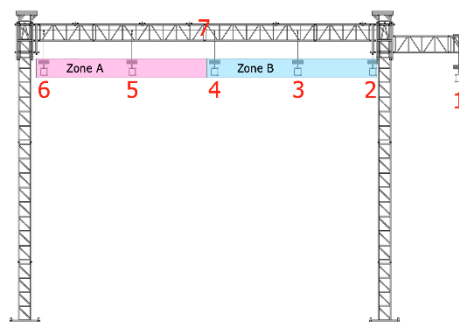
- 1 = 50kg/m ou 0,75T répartie.
- 2 = 100kg/m ou 1,5T répartie.  
(si max 3 perches par zone)
- 3 = 100kg/m ou 1,5T répartie.  
(si max 3 perches par zone)
- 4 = 100kg/m ou 1,5T répartie.  
(si max 3 perches par zone)
- 5 = 100kg/m ou 1,5T répartie.  
(si max 3 perches par zone)
- 6 = 100kg/m ou 1,5T répartie.  
(si max 3 perches par zone)
- 7 = 120kg/m ou 1,8T

### Les zones

Par zone maximum 3,5T.  
Si par zone on dépasse les 3 perches,  
la charge admissible des perches ne  
peut dépasser les 3,5T répartie.

Maître d'oeuvre		Contact		Projet	
Vue	Fichier	Confiance - Grille et perche charge	Créé le	January 10,	Echelle
Dessiné par	Vérifié par	Imprimé le	Version	V1	Feuille n°
X. Laejendecker	H. Schmit - C. Cloes				2

Sans Frontière SpA - Rue de Woluwe 23 - 1050 Brussels Belgium - Tel. +32 (0)2 237 28 15 - Fax +32 (0) 237 28 03 - www.sf.be  
Ces documents sont la propriété intellectuelle de Sans Frontière S.A.



Maître d'oeuvre		Contact		Projet	
Vue	Fichier	Confiance - Grille et perche charge	Créé le	January 10,	Echelle
Dessiné par	Vérifié par	Imprimé le	Version	V1	Feuille n°
X. Laejendecker	H. Schmit - C. Cloes				3

Sans Frontière SpA - Rue de Woluwe 23 - 1050 Brussels Belgium - Tel. +32 (0)2 237 28 15 - Fax +32 (0) 237 28 03 - www.sf.be  
Ces documents sont la propriété intellectuelle de Sans Frontière S.A.

**Plateau**

Bois antidérapant couleur noire

Hauteur : 1m20

CMU : 500Kg/m2

**Accès décors**

Fond de scène par un quai de déchargement.

Accès direct au plateau

Hauteur porteur du quai: 1m00

Rampe latérale d'un côté et escalier de l'autre

Largeur Ouverture: 2m07

Hauteur de l'ouverture : 2m70

**Boite Noire**

1 Fond noir en 2 parties croisées sur patience manuelle sur rail avec commande à cour.

5 jeux de Pendrillons sur rail: L:4m00 X 8m00

3 Frises noires: H:1m50 X L:17m

1 Frise Lambrequin cadre

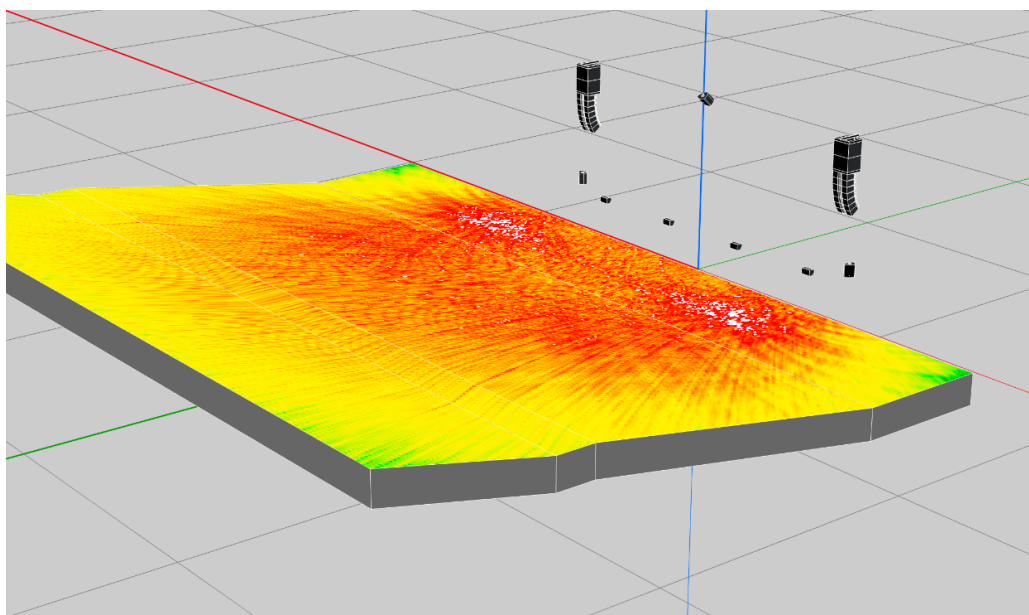
**Rideau Avant Scène**

Noir à ouverture croisée par le centre

Commande électrique : régie basse et plateau Cour



# Sonorisation



## DIFFUSION

### **Système Principal**

2X7 L- Acoustics KARAI1

### **Système Subwoofer**

2X2 L- Acoustics KS28

### **Système Renfort de Grave**

2X2 L- Acoustics SB18

### **Système premiers rangs**

2X L- Acoustics X12

4X L- Acoustics X8

### **Centre**

1X 12X

### **Système Retour de Scène**

10X L- Acoustics 115HIQ

### **Amplification Retour de Scène**

5X L- Acoustics LA8

### **Amplification Principale**

7X L-Acoustics LA4X

1X L-Acoustics LA12X

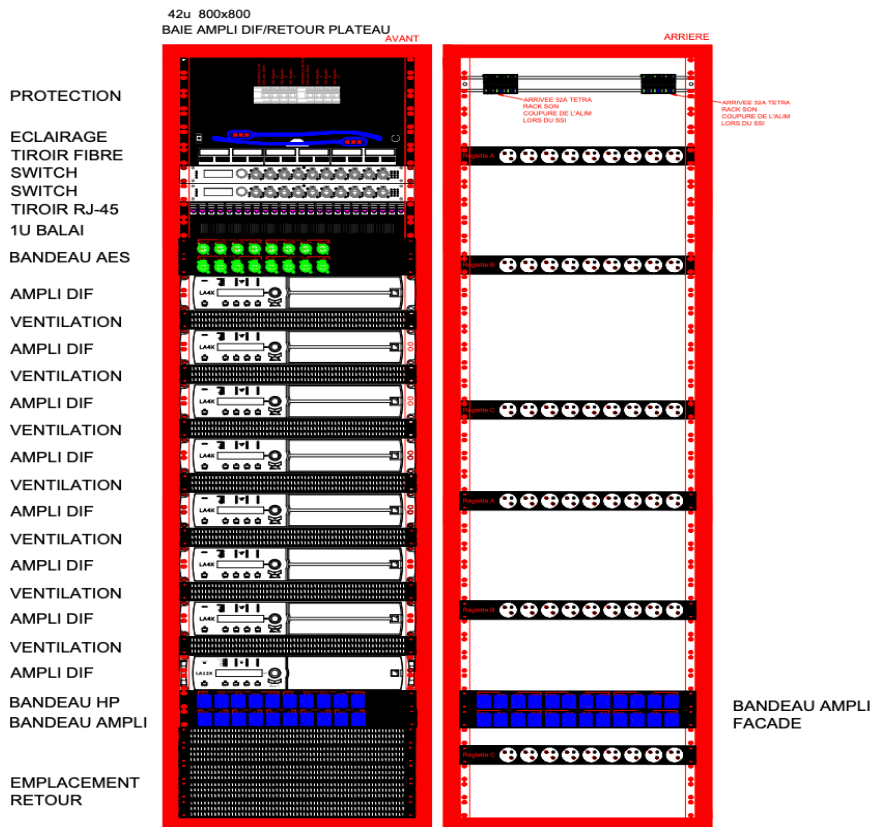
## ACCESSOIRES

### **Pieds Enceinte**

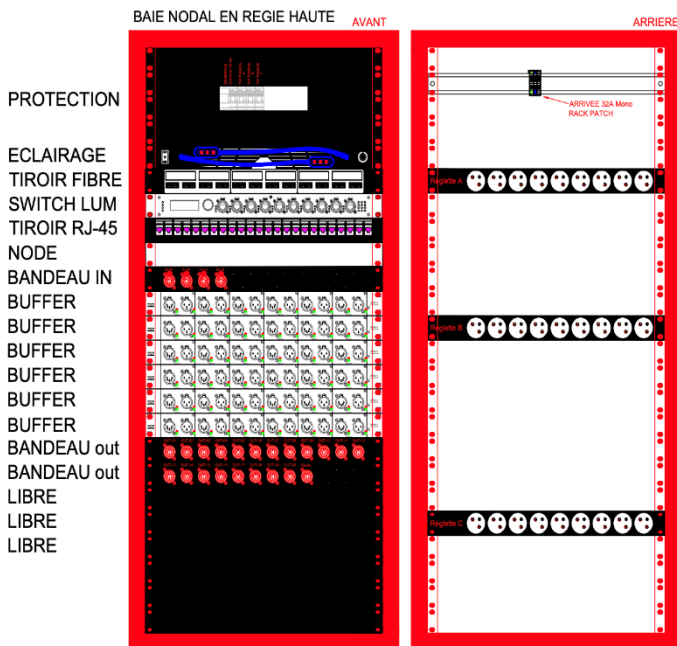
6X K&M 21302

# Réseau et Courant Faible

## Baie Ampli Diff / Retours

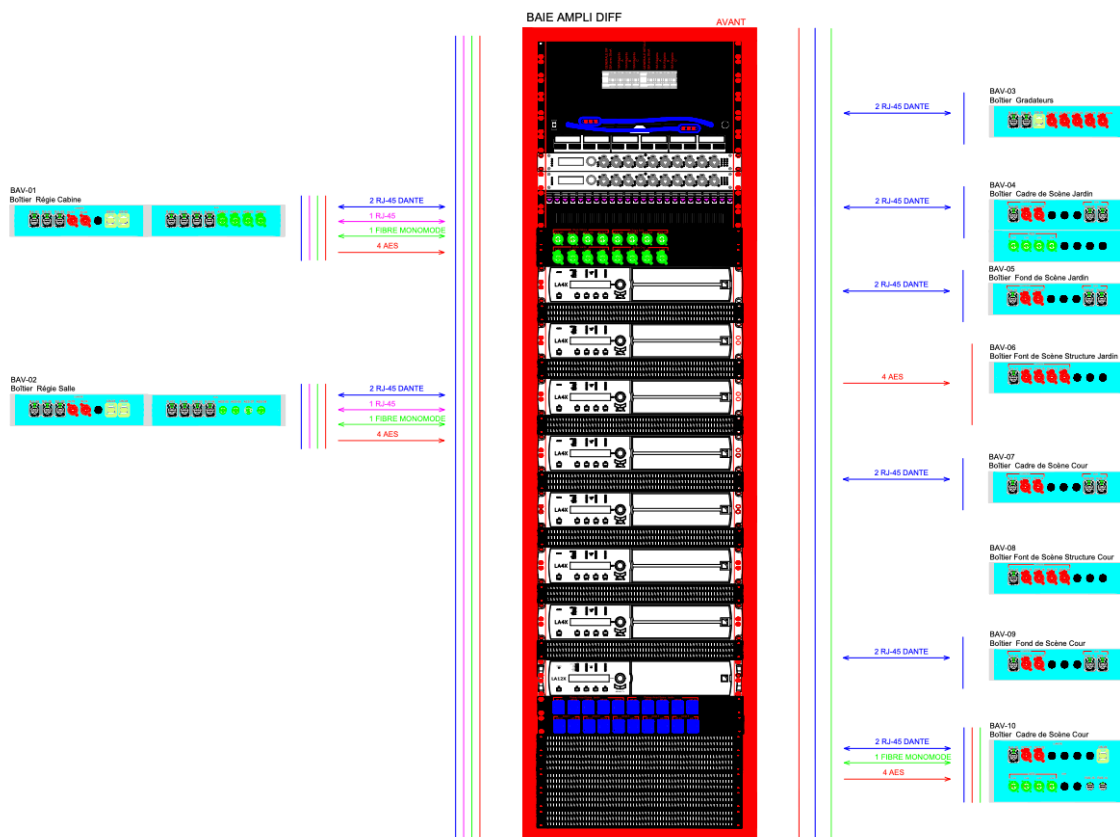


## Baie Nodale Lumière

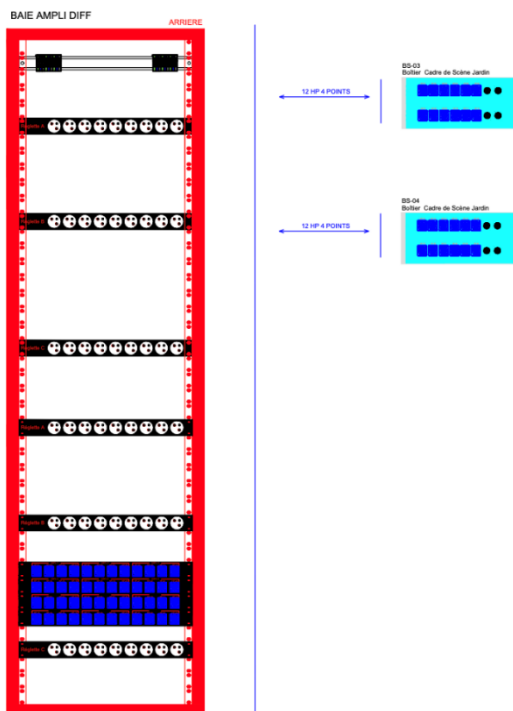


# Synoptique SON Diff

## SYNOPTIQUE RESEAU SON

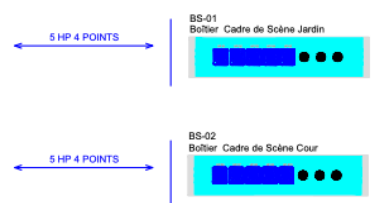
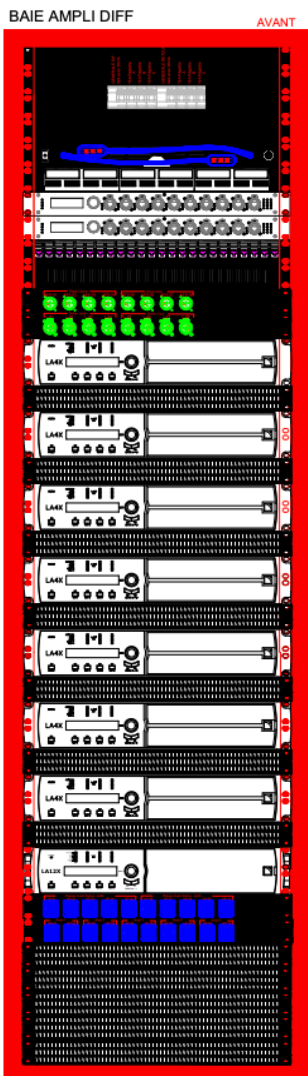


## SYNOPTIQUE SON DIFFUSION

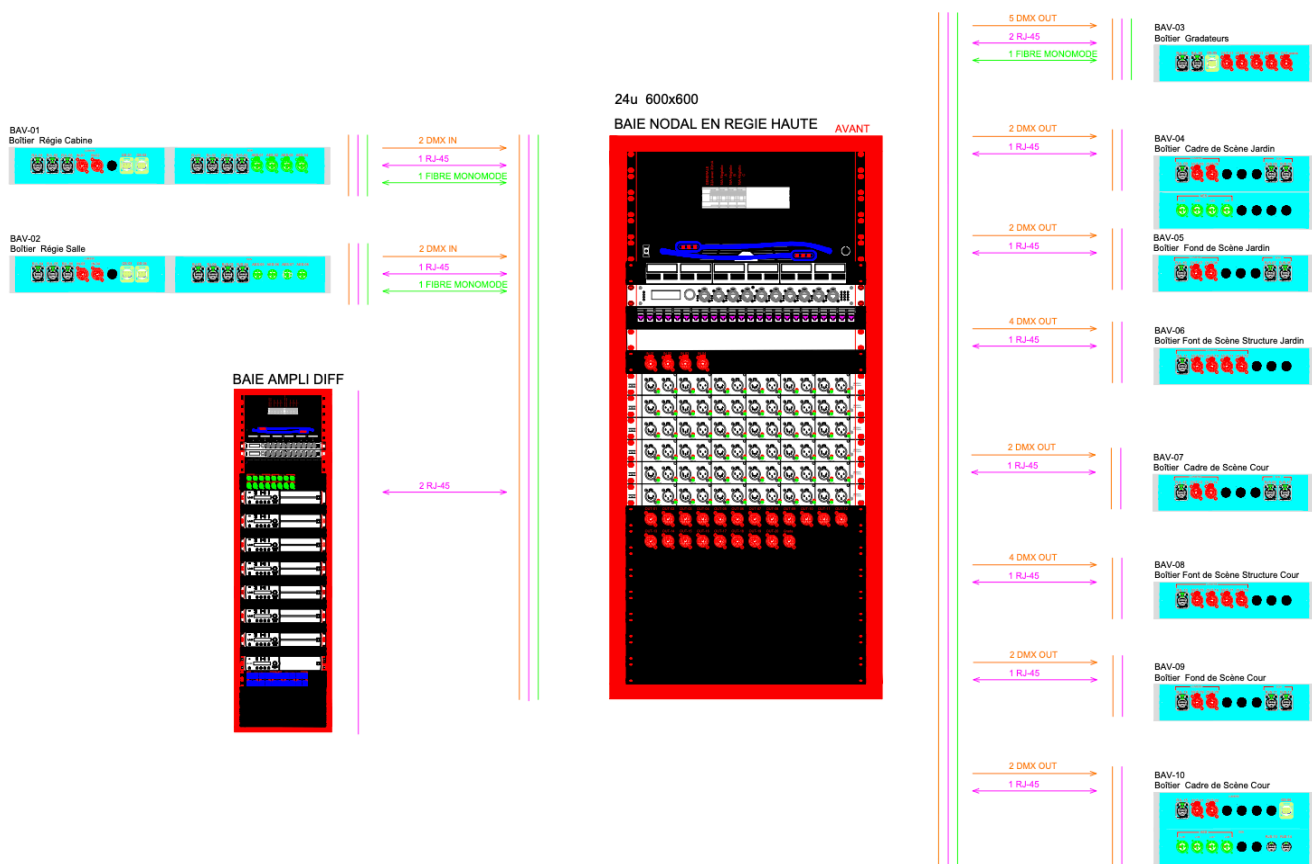


# Synoptique Son Retour

## SYNOPTIQUE SON RETOUR

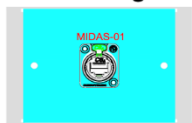


## Synoptique Lumière



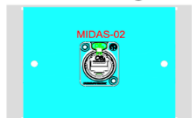
## Synoptique Midas

**BAV-11**  
Boîtier Régie Cabine



1 RJ-45 cat 5 homologué Midas

**BAV-12**  
Boîtier Régie Salle



1 RJ-45 cat 5 homologué Midas

**BAV-13**  
Boîtier Cadre de Scène Cour



A noter : 1 multipaire analogique 16/8 Régie basse vers plateau cour

# Réseau Fibre

## Régie Salle / Plateau Cour

3 Fibres Duplex Monomode (OS2)

Câble Utilisé : Multi6IEOS2C

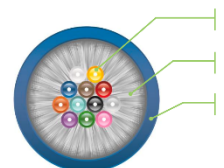


Color code of the fibers is as per TIA/EIA 598A and IEC 304.

## Connectiques

Les Connectiques Fibre Boitiers de Scène sont des SC

Les Connectiques Fibre dans la Baie sont des LC



Fiber	Color	Ring	Fiber	Color	Ring
1	Blue	-	13	Blue	Black
2	Orange	-	14	Orange	Black
3	Green	-	15	Green	Black
4	Brown	-	16	Brown	Black
5	Grey	-	17	Grey	Black
6	White	-	18	White	Black
7	Red	-	19	Red	Black
8	Black	-	20	Black	White
9	Yellow	-	21	Yellow	Black
10	Purple	-	22	Purple	Black
11	Pink	-	23	Pink	Black
12	Turquoise	-	24	Turquoise	Black

## Jarretières disponibles

5 SC/SC

5 LC/SC

5 LC/LC

1. Tight buffer optical fiber 900µm  
2. Glass yarn with water blocking protection  
3. LSZH outer jacket

## Mechanical and environmental properties

	IEC-60794-1-2						TIA/EIA-455
No. of Fibers	2	4	6	8	12	24	
No. of Tubes	-	-	-	-	-	-	
Nom. Diameter [mm]	5.0	5.6	6.3	7.1	7.6	13	
Nom. Jacket Thickness [mm]	1.0 +/- 0.2						
Maximum Pulling Load	800 N		1000N		1200N	1400N	E1 33
Minimum Bending Radius	20 x D						
Max. Compressive Loading	1300 N						E3 41
Fire Resistance	IEC 60332-3 and 60332-1						
Smoke emission	IEC 60754-1/2						
Halogen free	IEC 61034-2						
Storage Temperature Range	- 20° C to +70° C						
Operating Temperature Range	- 20° C to +50° C						
Nom. Weight [kg/km]	36	38	46	50	60	78	

## Ordering Information

Part number	Description	Jacket color	Ⓞ (m)
MULTI <b>xx</b> IE <b>Y</b>	xx Fo 62.5/125 OM1 tight buffer indoor/outdoor LSZH	BLUE - RAL 5015	Cut on demand
MULTI <b>xx</b> IE 50 <b>Y</b>	xx Fo 50/125 OM2 tight buffer indoor/outdoor LSZH	VIOLET - RAL 4005	
MULTI <b>xx</b> IE 50OM3 <b>Y</b>	xx Fo 50/125 OM3 tight buffer indoor/outdoor LSZH	TURQUOISE - RAL 6027	T1000 - T2000 Standard
MULTI <b>xx</b> IE 50OM4 <b>Y</b>	xx Fo 50/125 OM4 tight buffer indoor/outdoor LSZH	TURQUOISE - RAL 6027	
MULTI <b>xx</b> IE 9125 <b>Y</b>	xx Fo 9/125 OS2 tight buffer indoor/outdoor LSZH	YELLOW - RAL 1021	T4000 – T6000 On demand
MULTI <b>xx</b> IE G657A2 <b>Y</b>	xx Fo 9/125 G657A2 tight buffer indoor/outdoor LSZH	YELLOW - RAL 1021	

Replace **xx** by the number of fibers

Replace **Y** by **C** for Cca classified cable.

Please note that standard cable is D classified, Cca is on request

# Matériel Son

## Console

1 Console MIDAS M32 Live

## Afficheur Sonomètre

1 Audiopole SPL-Display-Rec

## Pieds Micro

20 K&M 210-9 (h:90cm/160cm)

10 K&M 259 (h :42cm/65cm)

4 K&M 260-1 Embase lourde (h: 87cm/157cm)

1 Pied K&M petit modèle

## Pieds Enceinte

6 K&M 21302 Charge Max 30kg (h:138cm/218cm)

## Micro

4 SHURE SM58 Filaire SHURE Beta58 Filaire

8 SHURE SM57 Filaire

2 SHURE SM81

1 SHURE Recepteur ULXD4DE (double) BandeG51 (470-534Mhz)

1 SHURE Recepteur ULXD4 (simple)

2 SHURE SM58 Main ULXD2-58 BandeG51 (470-534Mhz)

1 SHURE ULXD1 BandeG51 Emetteur ceinture TA4M

1 DPA 4488 (Serre tête) Cardio beige

1 SHURE Beta 91A

1 SHURE Beta 52A

6 SHURE KSM137-SL

4 SENNHEISER E904

2 SENNHEISER E906

## Boite Direct Active

16 BSS AR133

# Vidéo

- 1 Projecteur PANASONIC 5000L avec Lentille 0.73/0.96:1
- 1 Liaison en SDI (BNC) Régie Salle / Régie Haute
- 1 Liaison en SDI (BNC) Régie Salle / Milieu Fond de Scène)
- 2 Blackmagic 12G SDI/HDMI

2 Ecrans LED sur Tripod Avant scène

Marque : UNILUMIN

Pitch : 3.91

Résolution : 640X1024

Hauteur : 4m

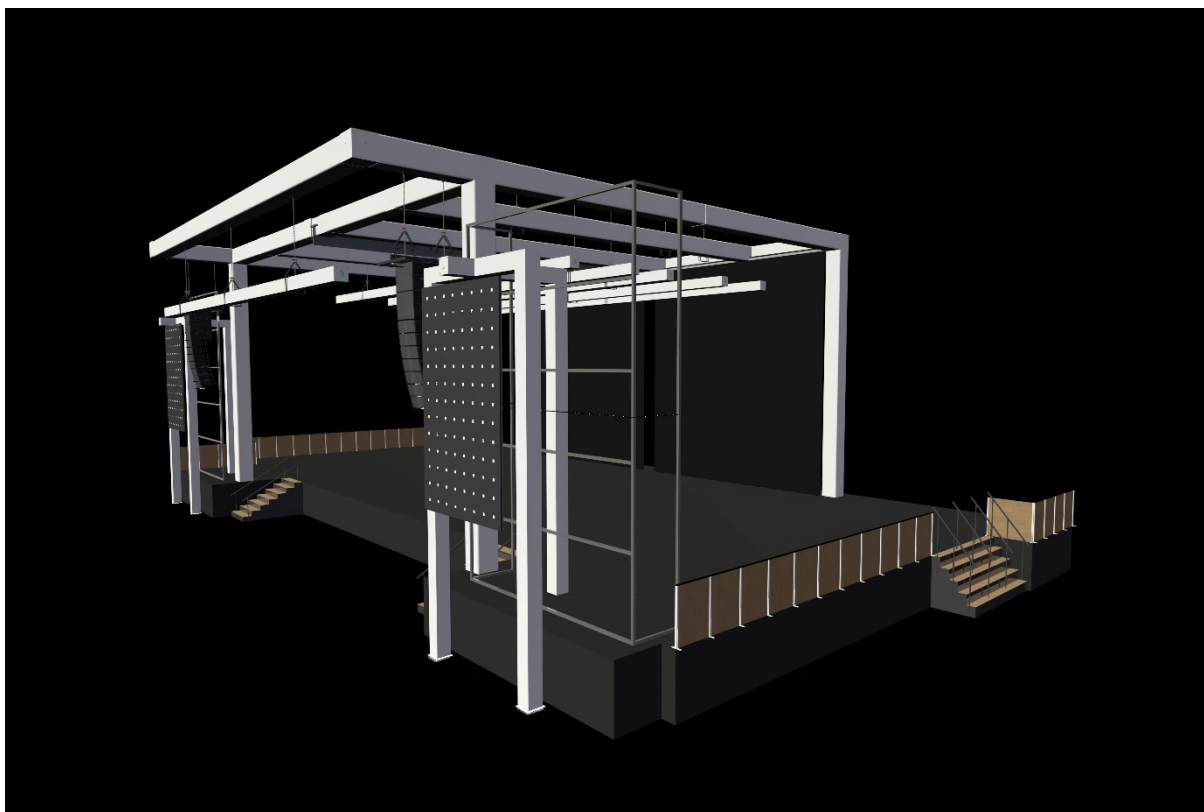
Largeur : 2m50

Nombre de Dalles par côté : 20

Dimensions dalles : 100cmX50cm

Processeur : NOVASTAR

Diffusion des médias en régie haute de la salle.





# Lumière

## Console

1 GrandMa 3 Light ( Soft à jour sur dernière version)

## Gradateurs

60 Lignes graduées 2.2Kw German Light Products

1 Bloc Grada JULIAT DIJIV 6X3Kw

## Projecteurs

12 ADB PC C201

4 JULIAT 329HPC 2000w

4 JULIAT 714SX

1 JULIAT 714SX2

15 Par64

18 JULIAT 310HPC 1000w

2 JULIAT Dec 613

18 STARWAY ParKolor 200DW

2 Strob STARWAY LED

12 Lyre Wash STARWAY ServoKolor 4K

12 MARTIN MAC Quantum Profile

12 Lyre MAC AURA (gen1)

4 Blinder COB Stage 4 LED

12 SHOWTEC Sunstrip 10X14W LED + Lyres Multifonctions

1 ANTARI HZ500 Machine à Brouillard

12 Platine Sol

## Pieds Projecteur

8 ASD ALT290 (3m/60kg) + Tourelles

## Accessoires

5 Iris 714

5 porte Gobo 714SX

12 Platines Sol Bois

# Espace Régie Salle

## **Régie Salle :**

Espace Régie Salle : Longueur 4m / largeur 2M

Se situe au pied du gradin à 14m50 du nez de scène.

Table de régie : Profondeur : 1m30 avec liaisons Courant fort et courant faible

## **Intercom**

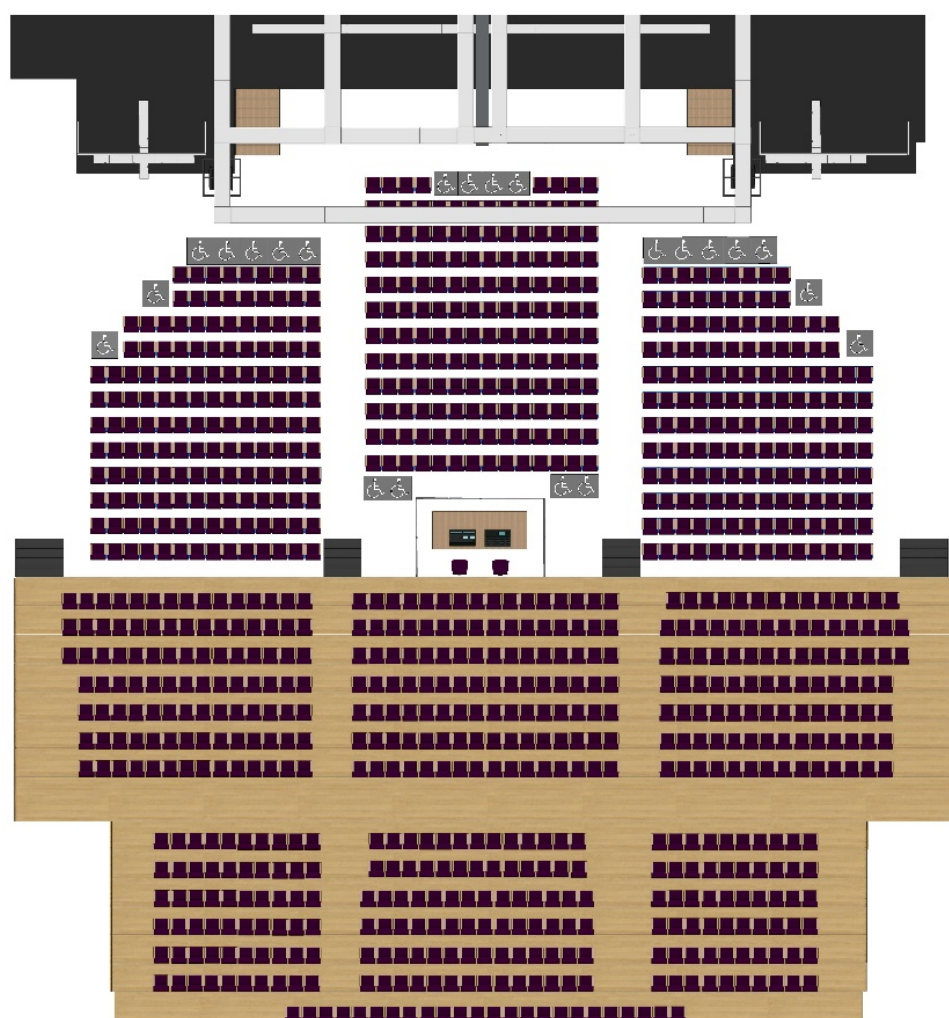
1 HOLLYLAND Solidcom 4 Postes HF

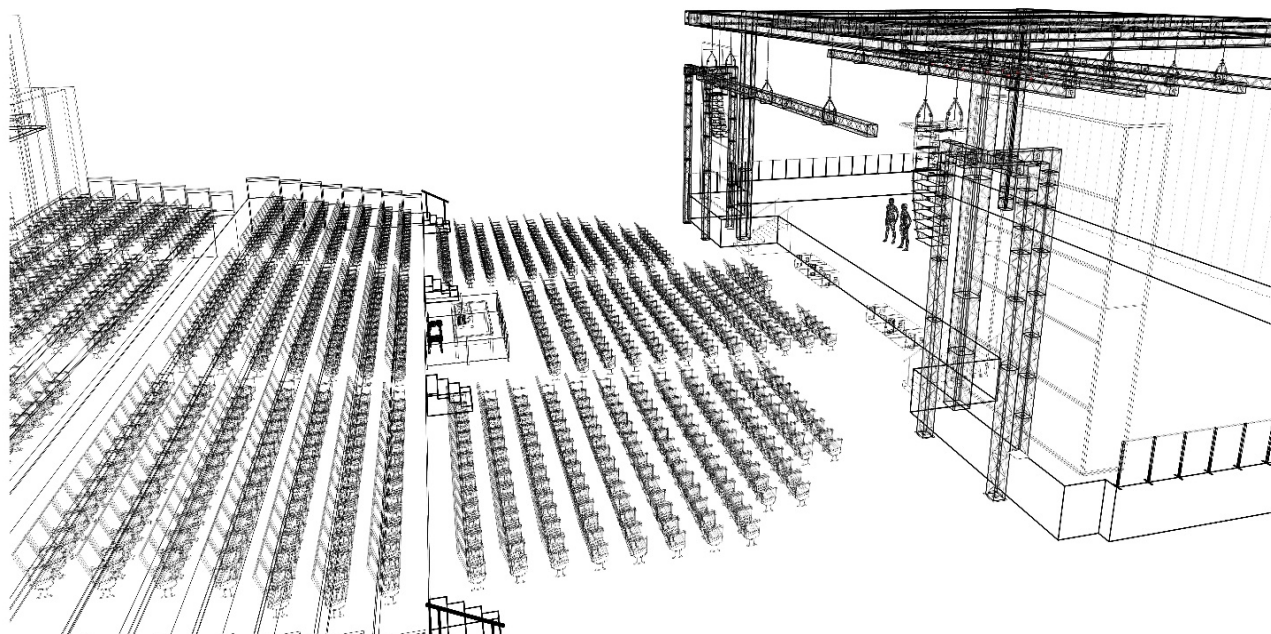
## **Eclairage salle et Plateau**

Commande de la Salle DMX RGB depuis la console.

Commande des services DMX plateau depuis la console.

## **REGIE SALLE TOP**



**REGIE SALLE ISO**

# Machinerie

1 Parisienne Hauteur 7m10  
 1 Nacelle GENIE AWP25S hauteur de travail : 9m50  
 9 Praticables Noirs 2mX1m (pieds 60 ou 80 cm)  
 2 Escabots 6 marches  
 2 Escabots 3 marches

# Courant Fort

## **BOITIER Cadre de Scène Cour**

Son 1X 32A TRI + Lignes PC16A  
 Lumière 1X 32A TRI

## **BOITIER Cadre de Scène Jardin**

Son 1X32A TRI + 1 Ligne PC16A  
 Lumière 1X32A TRI + 1X 63A TRI + 5 Lignes PC 16A

## **BOITIER Fond de Scène Jardin**

Son : 1X32A TRI + 1 Ligne PC16A  
 Lumière : 1X32A TRI + 1X 63A TRI + 5 Lignes PC 16A

## **BOITIER Fond de Scène Cour**

Son : 3 Lignes PC16A  
 Lumière : 1X 32A TRI + 3 Lignes PC16A

## **BOITIER Milieu Fond de Scène**

Son : 1 Ligne PC16A  
 Lumière : 1X32A TRI + 1X 63A TRI + 5 Lignes PC16A

## **BOITIER Régie Salle**

Son 2 Lignes PC16A  
 Lumière 2 Lignes PC16A

## **BOITIER Régie Haute**

Son 2 Lignes PC16A  
 Lumière 2 Lignes PC16A

## **BOITIERS Directs Electrique Lumiere Grill**

1 boitier Fond de Scène Cour  
 24 PC16A  
 1 boitier Fond de Scène Cour  
 24 PC16A

# Espace Loges/Catering



Bungalows chauffés et Climatisés avec réseau Wifi et Eternet

## 2 Loges Privés (8M2) :

1Lavabo / 1douche

**1 Sanitaire Privé (8M2) (En face des loges privées)**

1Wc / 1Lavabo / 1Lave Linge

**1 Bureau Production (8M2)**

**1 Loge Commune Femme (17M2) :**

1Lavabo / 1douche

**1 Loge Commune Homme (17M2) :**

1Lavabo / 1douche

**1 Espace Catering (24M2)**

Réfrigérateur

Canapé, chaises et tables

Acces Extérieur /

**1 Sanitaire Homme**

1 Wc / 2 Urinoirs / 1 lavabo

**1 Sanitaire Femme**

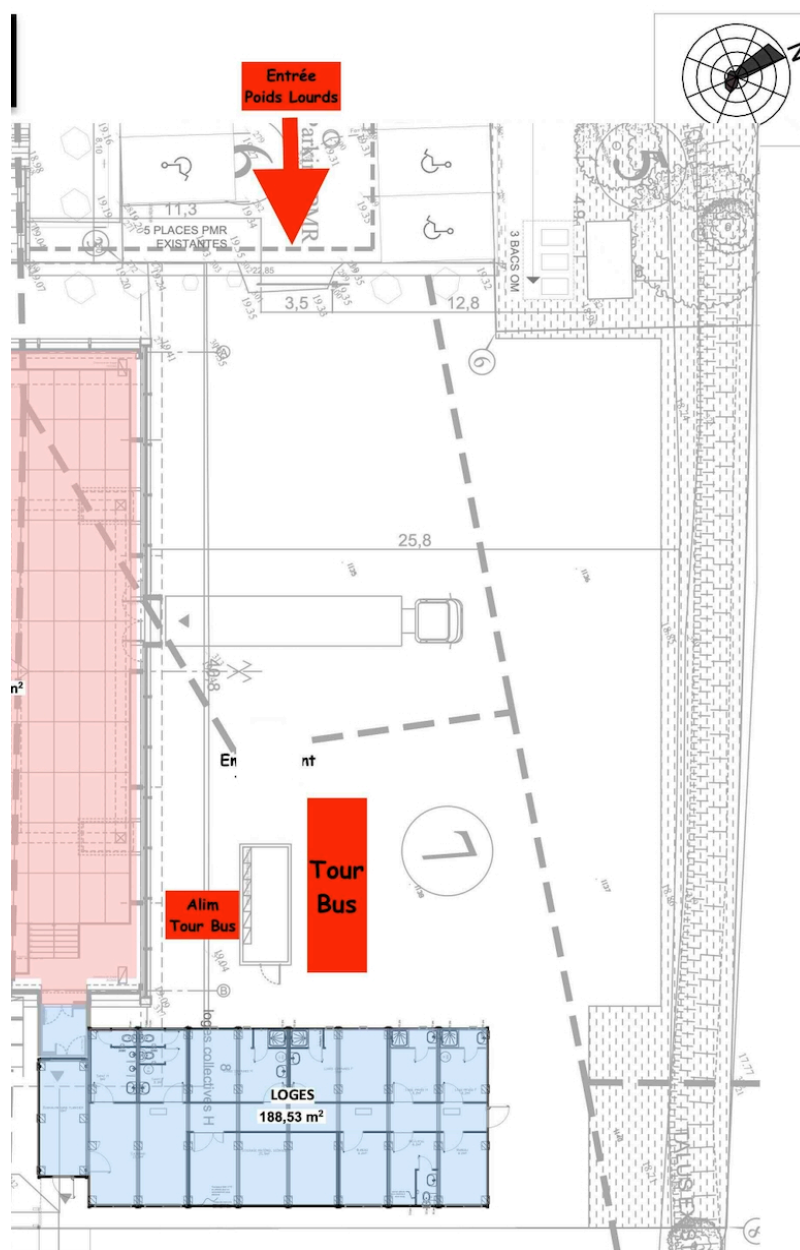
2 Wc / 1 lavabo

**1 Salle Catering de 40m2 (Pas sur le plan)**

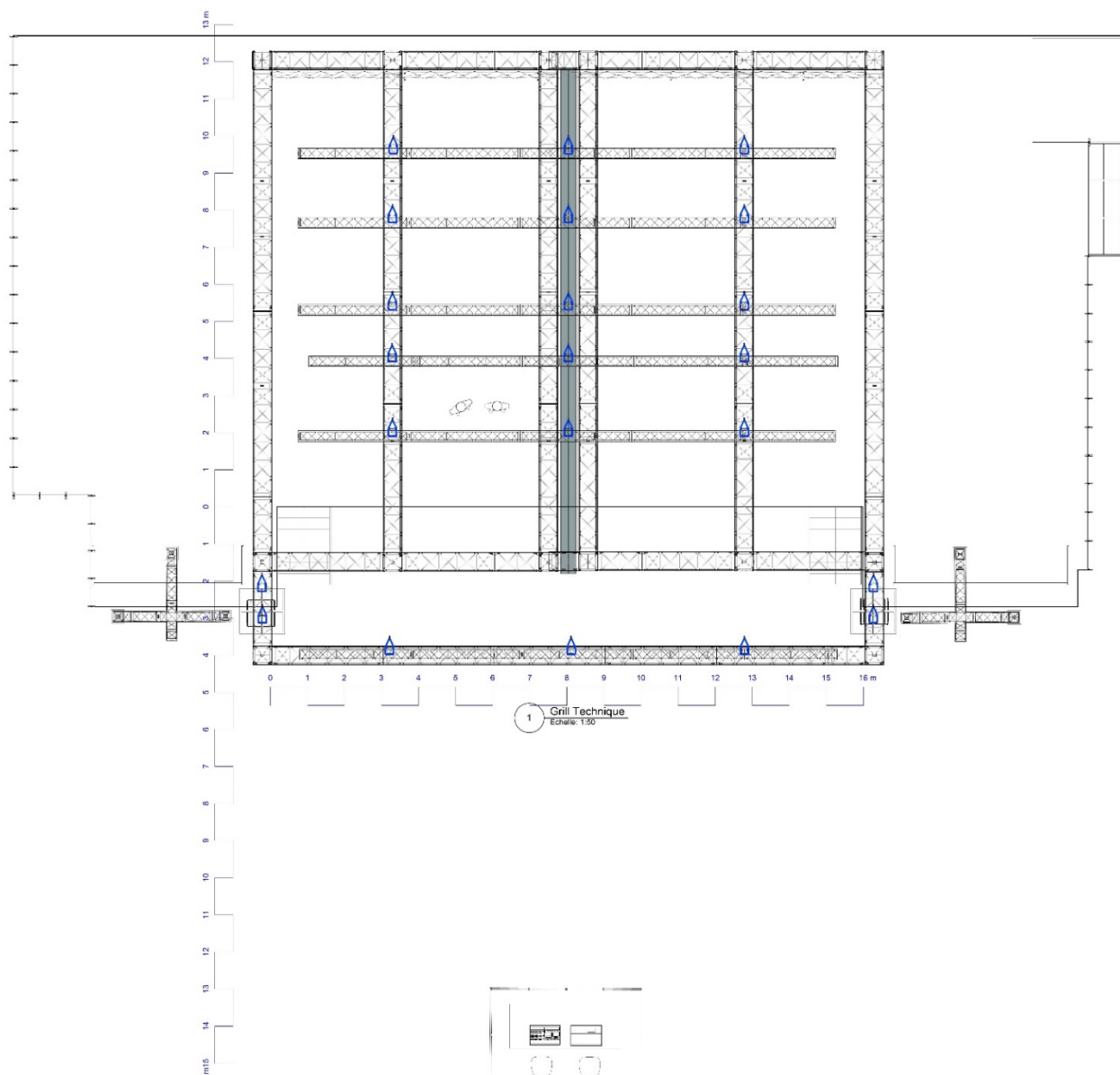
# Parking Prod

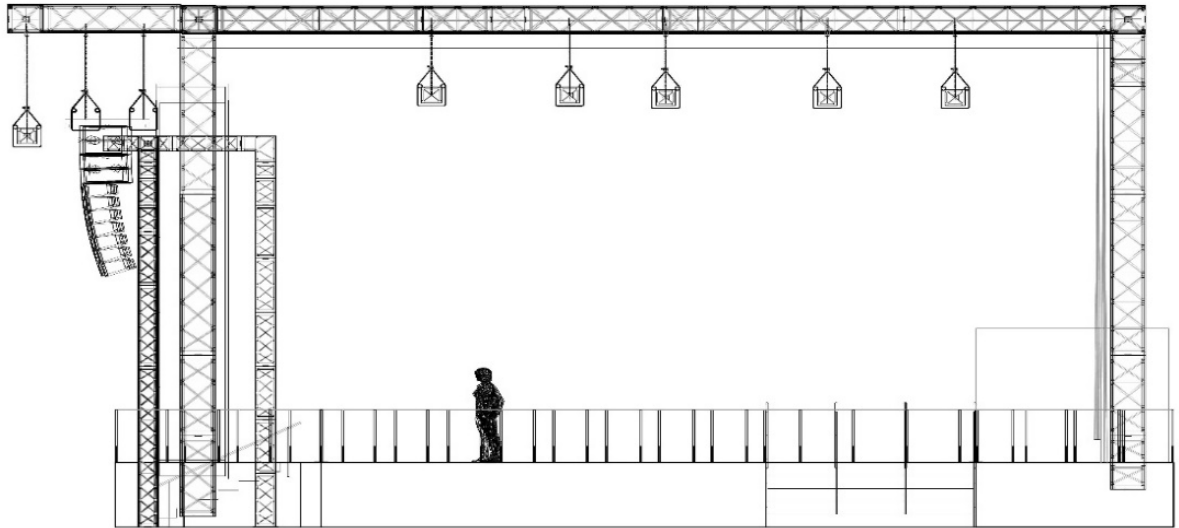
1 Espace sécurisé à l'arrière de la salle à côté du quai de déchargement.

1 Espace Tour Bus / Alimentation 32A Tri P17 + 2 Pc16A

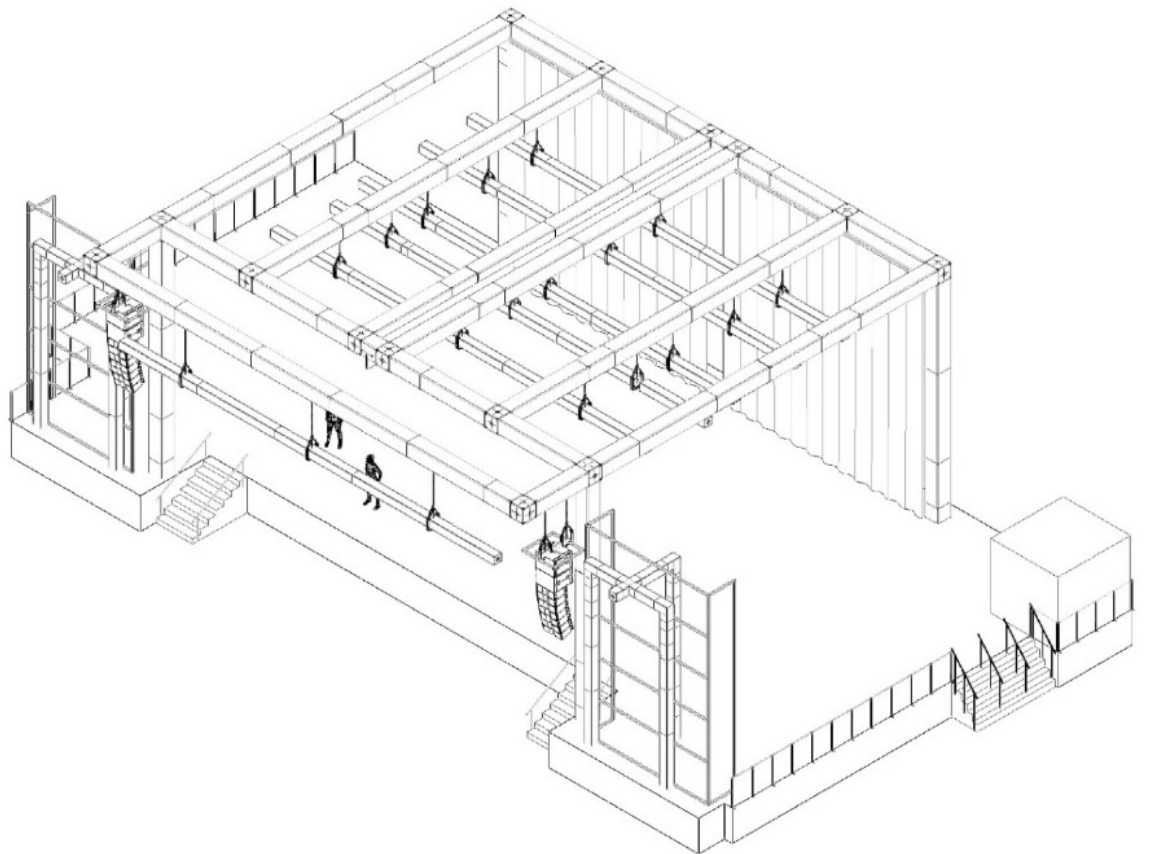


# Grill Technique



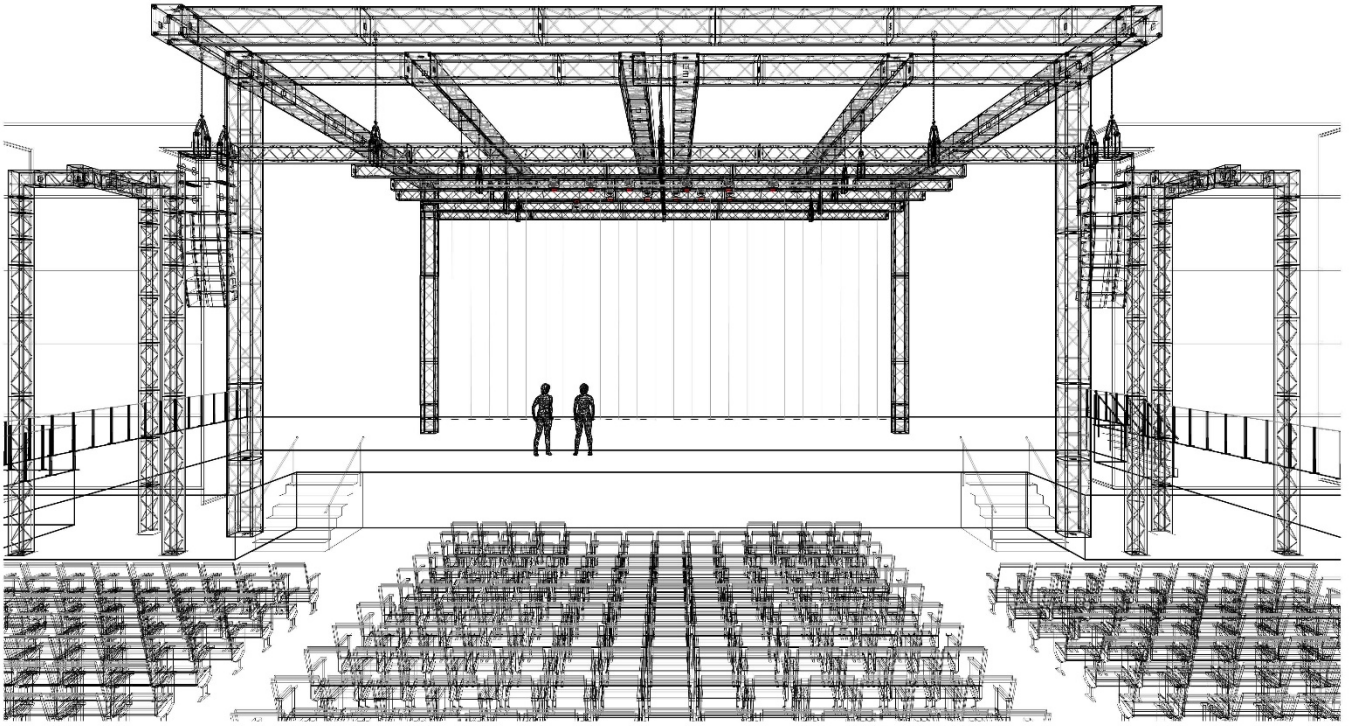


1 Truss Vue Droite  
Echelle: 1:50



© 2015





# Plan de Surface Archi

